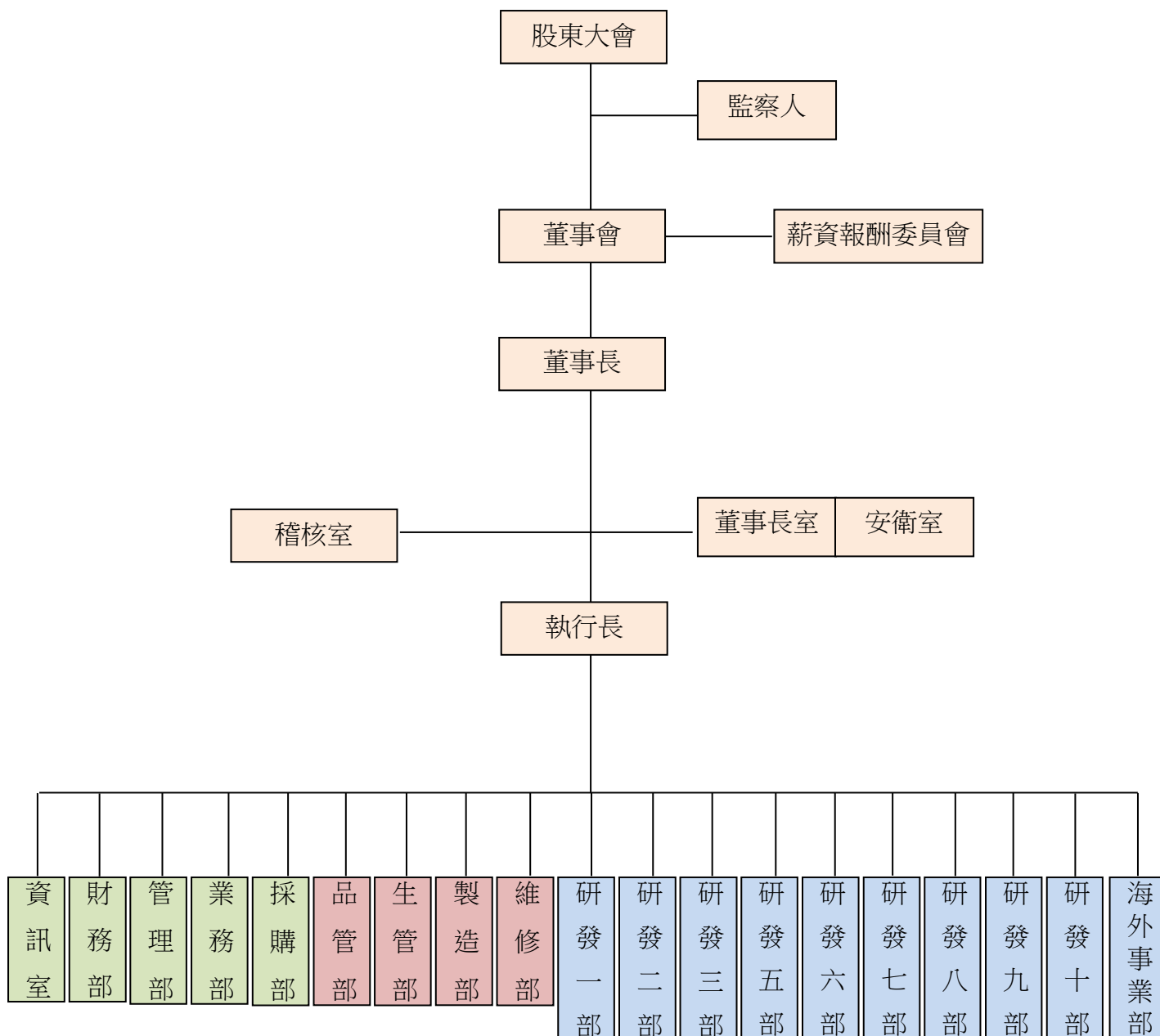


一、本公司組織圖



二、各部門工作職掌

主要部門	工 作 職 掌
董 事 長 室	綜理公司整體事業之規劃、執行，並對內部各項控制作業持續監督與改善。
稽 核 室	檢查及評估內部控制制度並提供分析及建議。
安 衛 室	擬訂、規劃及推動安全衛生管理事項並指導有關部門實施。
資 訊 室	負責公司資訊系統之規劃建置與維護。
財 務 部	負責財務、會計、股務及稅務各項作業。
管 理 部	負責人事、庶務、員工福利及勞資關係作業。
業 務 部	負責產品市場行銷、市場研究及客戶售後服務。
採 購 部	負責各項原物料、設備、用品之採購業務。

品 管 部	負責工廠進料檢驗、生產檢驗與成品檢驗等品質保證作業。
生 管 部	負責產銷規劃、原物料管理、委外加工及出貨作業。
製 造 部	負責各式光學元件之生產作業。
維 修 部	負責工廠各項機器設備、檢測設備之保養維修作業。
研 發 一 部	光學設計。
研 發 二 部	鏡頭機構設計、模具設計。
研 發 三 部	負責各式光學元件模具之開發與成形技術改善。
研 發 五 部	精密模具零件加工、治工具加工技術開發。
研 發 六 部	新產品試做檢討、生產技術提昇改善。
研 發 七 部	影像技術開發、治工具設計、自動化設備開發設計、新產品開發。
研 發 八 部	負責鍍膜技術、開發新光學薄膜製程、鍍膜機維修、及其他與真空相關作業。
研 發 九 部	產品設計及製程設備製作。
研 發 十 部	負責各式光學元件模具之開發與成形技術改善。
海 外 事 業 部	負責海外轉投資事業之生產、品保及服務等業務。